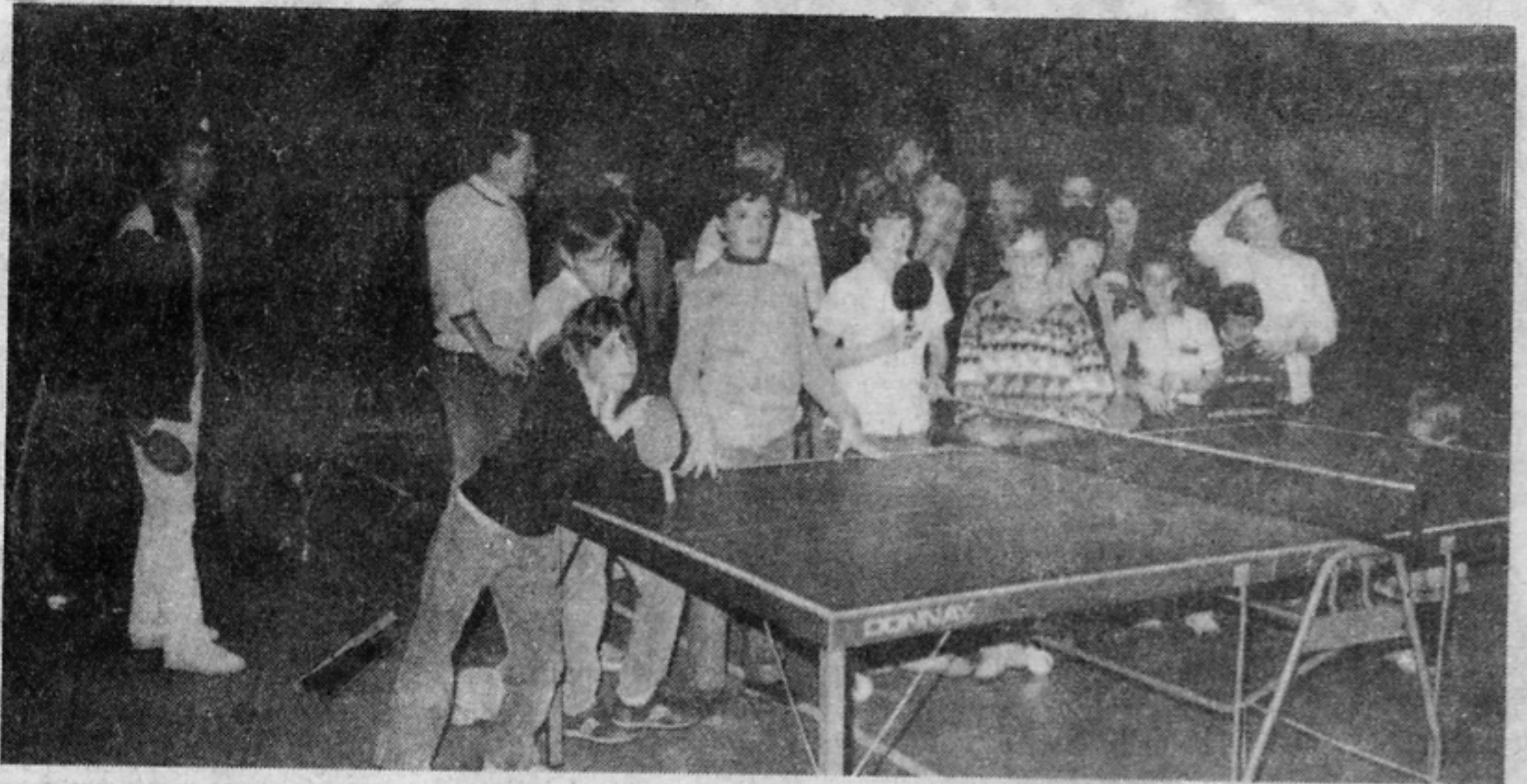


ANNEE. 1984/1985

Les pongistes en assemblée



Après le tournoi interne qui devait opposer une quinzaine d'équipes, la section de l'A.S.C. tennis de table, tenait son assemblée générale au cours de laquelle ont été élus : présidente Mme Claude Jaussaud, vice-président René Lentrebecq, trésorière Mme Christiane Bazin, adjoint Roger Guillemain, secrétaire Paul Jaussaud, adjoint Hervé Héas, sont également membres du bureau Jean-Michel Briand, François Dubois, et Bernard Bazin.

Actuellement, la section compte trente

adhérents, les inscriptions sont toujours possible auprès des membres du bureau.

La cotisation fixée parfaitement à 25 F pour les adultes gratuit pour les jeunes, est destinée à couvrir entre autres, les frais d'assurances du club.

Les entraînements ont lieu tous les samedis de 18 h à 20 h, et toute l'année dans les salles omnisports. En dehors de ces horaires il est toujours possible de jouer dans les salles annexes et dans la mesure de leur disponibilité.